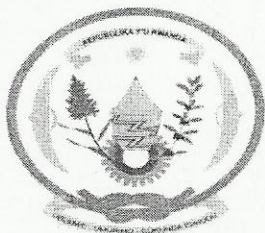


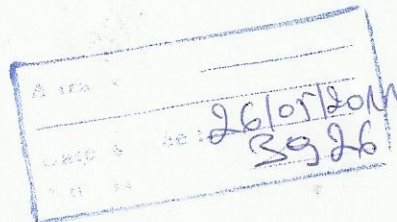
REPUBULIKA Y'U RWANDA

Kigali Kuwa. 20/5/2011

N° 0.550/DREPPD/2011



*Environment*



IKIGO CY'IGIHUGU GISHINZWE  
KUBUNGABUNGA IBIDUKIKIJE (REMA)  
P.O. BOX 7436 KACYIRU  
KIGALI

Bwana/Madamu Muyobozi w' Akarere ka... *NGOMA*..

Impamvu: Ikarita y'ibishanga n'uburyo  
bigomba gukoreshwa

Bwana/Madamu Muyobozi,

Nejewe no kubandikira ngira ngo mbagezeho ikarita n'urutonde rw'ibishanga biri mu Karere muyobora n'uburyo bigomba gukoreshwa, nkuko biteganywa mu Iteka rya Minisitiri N° 008/16.1 ryo kuwa 13/10/2010 ryasohotse mu Igazeti ya Leta N° 44 yo kuwa 01 Ugushyingo 2010, rishyiraho urutonde rw'ibishanga n'imbibi zabyo, rikanagena uburyo bigomba gucungwa, gutunganywa no gukoreshwa, musanga ku mugereka.

Nabasabaga rero ko mwakurikirana imikoreshereze y'ibyo bishanga hubahirizwa ibisabwa n'iryo teka musanga ku mugereka w'iyi baruwa. Imikoreshereze yabyo iri mu buryo butatu:

- Ibishanga birinzwe(umutuku)
- Ibishanga byakoreshwa hubahirijwe amategeko yo kubibungabunga (ikigina).
- Ibishanga byakoreshwa mu buryo busanzwe (icyatsi)

Mbashimiye ubwitange n'imikoranire myiza mudahwema kutugaragariza mu rwego rwo kubungabunga Ibidukikije byo nkingi y'amajyambere arambye.

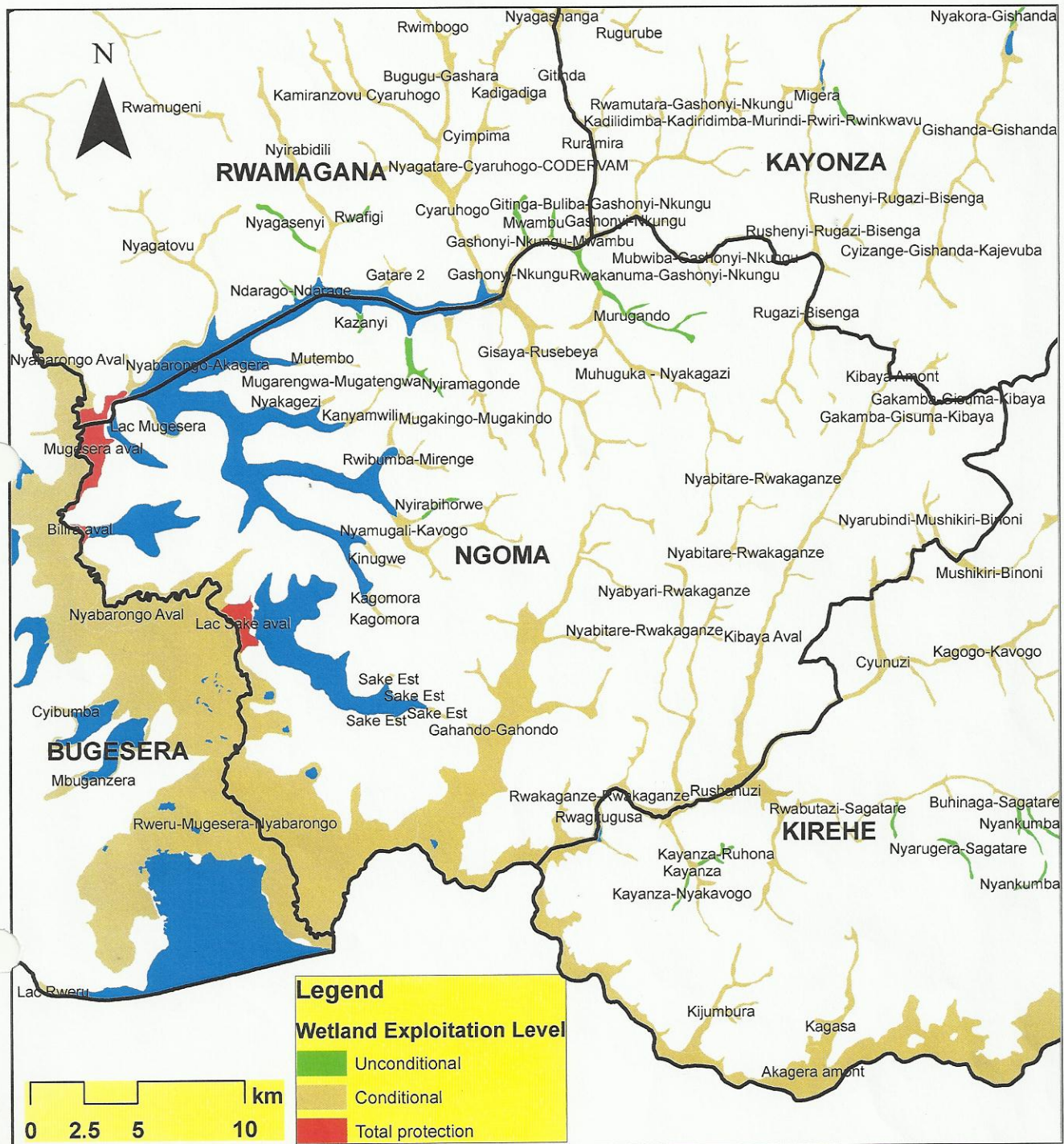
*Mukankomeje*  
Dr Rose MUKANKOMEJE  
Umuyobozi Mukuru wa REMA



- Cc: - Minisitiri w'Umutungo kamere  
- Minisitiri w'Ubutegetsi bw'Igihugu  
- PS/ MINIRENA



# NGOMA WETLANDS MANAGEMENT



**Annexe:** - Liste de marais par District. (Source: Inventaire des marais de IMCE, 2008)



Inventaire rapide des marais du Rwanda

Modalités de gestion proposées pour les marais ou des tronçons appartenant aux marais - par District

Pour qu'un marais soit soumis à des modalités de gestion spécifiques il faut : (1) que l'arrêté ministériel relatif à ces modalités de gestion soit signé ET (2) qu'une étude scientifique prouve que ce marais appartient bien à la catégorie envisagée.

Code et nom marais	Surface marais dans District [ha]	Raisons de la protection totale					Raisons de l'exploitation sous condition							
		Partie RAMSAR dans PN-FN	Source-réservoir	Barrage naturel	Trans-frontalier	Sur plusieurs Districts	Prox. captage eau ville	Tourbe et alt. >1800m	Tourbe	Dépress. Bugesera	Surf. cultivée >100ha	Surf Cult+jach >100ha	Vég nat surf >30% et surf >15ha	Vég nat surf <15ha
<b>District : KAYONZA</b>														
108 Lac Ngerenke	152		X											X
607 Nyamwashama	2 185		X										X	X
762 Rwampanga aval	0				X								X	X
<b>District : KIREHE</b>														
106 Akagera aval (Kayonza District)	40		X		X	X							X	X
762 Rwampanga aval	1 874				X	X							X	X
<b>District : NGOMA</b>														
52 Bilira aval	29				X								X	X
800 Lac Sake aval	186				X	X							X	X
420 Mugesera aval	309				X	X							X	X
<b>District : NYAGATARE</b>														
17 Akagera (PN)	8 384		X		X	X							X	X
110 Rwandazi-Rwamuconco	1 309		X			X							X	X
<b>District : NYAMAGABE</b>														
27 Akanyaru Amont	11		X			X							X	
116 Nyiramphwe	21		X											
117 Rubyito	114		X										X	
117 Rukarara Amont	28		X											
<b>District : NYAMASHEKE</b>														
115 (Rushwati)	1		X			X								X
143 Gaseke-Matvazo	213		X										X	
257 Kamiranzovu	913		X										X	X
332 Kilimbi	527		X										X	



Inventaire rapide des marais du Rwanda

Modalités de gestion proposées pour les marais ou des tronçons appartenant aux marais - par District

Pour qu'un marais soit soumis à des modalités de gestion spécifiques il faut : (1) que l'arrêté ministériel relatif à ces modalités de gestion soit signé ET (2) qu'une étude scientifique prouve que ce marais appartient bien à la catégorie envisagée.

Code et nom marais	Surface marais dans District [ha]	Raisons de la protection totale				Trans-frontalier	Sur plusieurs Districts	Prox. captage eau ville	Raisons de l'exploitation sous condition										
		Partie dans PN-FN	Source-réservoir	Barrage naturel	RAMSAR				Tourbe et alt. >1800m	Tourbe	Dépress. Bugesera	Surf. cultivée >100ha	Surf Cult+jach >100ha	Vég nat surf >30% et >15ha	Vég nat surf <15ha				
<b>District : MUSANZE</b>													<b>1 244</b>						
466 Mutobo	30							X											
128 Nyaheshaza (Munanira)	148											X							
602 Nyamukongoro	1						X												
606 Nyamutukura	48						X					X							
805 Shobogo	74											X							
<b>District : NGOMA</b>													<b>11 181</b>						
19 Akagera amont	307					X	X			X									X
117 Cyunuzi	191						X			X									
116 Cyunuzi-Rwimirambi-Kinuka-Cyabaya-C	105						X					X							
125 Gahando-Gahondo	2 677					X						X							X
127 Gakamba-Gisuma-Kibaya	93						X					X							X
153 Gashonyi-Nkungu	102						X					X							X
152 Gashonyi-Nkungu-Mwambu	15						X					X							X
178 Gisaya-Rusebeya	519											X							X
247 Kagomora	40																		X
267 Kanyamwili	52																		X
307 Kibaya Amont	87						X					X							X
306 Kibaya Aval	456											X							X
339 Kinugwe	33																		X
360 Lac Mugesera	38							X											X
409 Mubwiba-Gashonyi-Nkungu	41						X					X							X
413 Mugakingo-Mugakindo	53																		X
431 Muhuguka - Nyakagazi	380							X				X							X



IMCE-MINIRENA-REMA

Inventaire rapide des marais du Rwanda

Modalités de gestion proposées pour les marais ou des tronçons appartenant aux marais - par District

Pour qu'un marais soit soumis à des modalités de gestion spécifiques il faut : (1) que l'arrêté ministériel relatif à ces modalités de gestion soit signé ET (2) qu'une étude scientifique prouve que ce marais appartient bien à la catégorie envisagée.

Code et nom marais	Surface marais dans District [ha]	Raisons de la protection totale			Trans-frontalier	Sur plusieurs Districts	Prox. captage eau ville	Raisons de l'exploitation sous condition				Vég nat surf >30% et surf >15ha	Vég nat surf <15ha	
		Partie dans PN-FN	Source-réservoir	Barrage naturel				Tourbe et alt. >1800m	Tourbe	Dépress. Bugesera	Surf. cultivée >100ha			Surf Cult+jach >100ha
<b>District : NGOMA 11 181</b>														
460 Mushikir-Binoni	31				X						X			X
464 Mutembo	60													X
515 Nyabarongo Aval	134					X			X					X
525 Nyabitare-Rwakaganze	214								X					
538 Nyabyari-Rwakaganze	140										X			
565 Nyakagezi	18					X					X			
598 Nyamugali-Kavogo	248											X		X
616 Nyarubindi-Mushikir-Binoni	66					X								
640 Nyiramagonde	135										X			
679 Rugazi-Bisenega	223					X					X			
714 Rushahuzi	113					X			X					X
746 Rwagitugusa	369					X			X					X
748 Rwakaganze-Rwakaganze	121								X					
127 Rweru-Mugesera-Nyabarongo	4 004				X	X			X		X			X
785 Rwibumba-Mirenge	67													X
801 Sake Est	46													X
<b>District : NGORORERO 1 108</b>														
240 Kagera-Gasesa	157										X			
436 Mukungwa	34					X					X			
514 Nyabarongo Amont	568					X			X		X			
590 Nyamitanga	90					X					X			
655 Rubagabaga	7					X								
803 Satinyi	251					X					X			



## Inventaire rapide des marais du Rwanda

## Modalités de gestion proposées pour les marais ou des tronçons appartenant aux marais - par District

Pour qu'un marais soit soumis à des modalités de gestion spécifiques il faut : (1) que l'arrêté ministériel relatif à ces modalités de gestion soit signé ET (2) qu'une étude scientifique prouve que ce marais appartient bien à la catégorie envisagée.

Code et nom marais	Surface marais dans District [ha]
<b>Exploitation sans condition particulière</b>	
<b>District : MUSANZE</b>	<b>372</b>
128 (Kigombe)	12
362 Lac Ruhondo	87
416 Mugara-Mubona	129
103 Ntibagayitu-Nyagahongo	28
128 Nukizi (Rugalika)	32
717 Rushwashwa	29
101 Shanga	17
<b>District : NGOMA</b>	<b>304</b>
300 Kazanyi	19
417 Mugarengwa-Mugatengwa	95
454 Murugando	111
630 Nyirabihorwe	26
750 Rwakanuma-Gashonyi-Nkungu	53
<b>District : NGORORERO</b>	<b>15</b>
115 Gishunira	15
<b>District : NYABIHU</b>	<b>65</b>
103 Kigusa	13
115 Kinoni (Gitwa)	52
<b>District : NYAGATARE</b>	<b>128</b>
106 Bweya	49
106 Cyanyabahima	12
107 Kamahenge	24
109 Rwaqitunga-Karuruma	43

**IMCE-MINIRENA-REMA**

**Inventaire rapide des marais du Rwanda**

**Modalités de gestion proposées pour les marais ou des tronçons appartenant aux marais - par District**

Pour qu'un marais soit soumis à des modalités de gestion spécifiques il faut : (1) que l'arrêté ministériel relatif à ces modalités de gestion soit signé ET (2) qu'une étude scientifique prouve que ce marais appartient bien à la catégorie envisagée.

**Exploitation sans condition particulière**

Surface marais dans District [ha]

Code et nom marais	Surface marais dans District [ha]
<b>District : RWAMAGANA</b>	<b>471</b>
749 Rwakagimba	87
783 Rweza	39

**Exploitation sans condition particulière nombre total de marais : 347**

**surface totale : 15 687 ha**

**Légende**

<b>RAMSAR</b>	Marais reconnus par la convention de RAMSAR
Partie dans PN-FN	Appartenant, au moins en partie à des parcs ou réserves
Source-réservoir	Marais source
Barrage naturel	Marais bouchon ou barrage naturel
Transfrontalier	Marais transfrontaliers
Sur plusieurs Districts	Marais à cheval sur plusieurs Districts
Prox. captage eau ville	Marais approvisionnant les villes en eau potable (à proximité des captages d'ElectroGaz)
Tourbe et alt. >1800m	Marais tourbeux de haute altitude (>1800 m)
Tourbe	Autres marais tourbeux
Dépress. Bugesera	Marais de la dépression de Bugarama
Surf. cultivée >100ha	Marais cultivés d'une superficie mise en valeur supérieure à 100 ha
Surf Cult+jach >100ha	Marais cultivés d'une superficie mise en valeur supérieure à 100 ha, inc. zones de jachère difficiles à distinguer de végétation naturelle
Vég nat >30% et surf >15ha	Marais partiellement mis en valeur couverts par 30% de végétation naturelle ou plus et d'une superficie de 15 ha au moins
Vég nat >70% et surf <15h	Marais partiellement mis en valeur couverts par 70% de végétation naturelle ou plus et d'une superficie de moins de 15 ha



ITEKA RYA MINISTIRI N° 008/16.01 RYO MINISTERIAL ORDER N° 008/16.01 OF  
KUWA 13/10/2010 RISHYIRAHU URUTONDE 13/10/2010 ESTABLISHING THE LIST OF  
RWIBISHANGA N'IMBIBI ZABYO SWAMPS AND THEIR LIMITS AND  
RIKANAGENA UBURYO BIGOMBA REGULATING THEIR MANAGEMENT  
GUCUNGWA, GUTUNGANYWA NO AND USE  
GUKORESHA

Minisitiri w'Ububakajije n'Ububakajije;

The Minister of Environment and Lands;

Le Ministre de l'Environnement et des Terres;

Ashingiyiye ku Itegeko Nshingira rya Repubilika y'u Rwanda ryoye kuwa 04 Kamena 2003 nk'uko ryavugururwe kugeza ubu cyane cyane mu ngingo zaryo iya 49, iya 120, iya 121 n'iya 2011.

Pursuant to the Constitution of the Republic of Rwanda of 04 June 2003 as amended to date, especially in Articles 49, 120, 121 and 2011.

Vu la Constitution de la République du Rwanda du 04 juin 2003, telle que révisée à ce jour, spécialement en ses articles 49, 120, 121 et 2011.

Ashingiyiye ku Itegeko Ngenzwe n° 08/2005 ryoye kuwa 14/07/2005 rigena imikorere zere n'imitungire y'ubutaka mu Rwanda cyane cyane mu ngingo zaryo ya 29;

Pursuant to Organic Law n° 08/2005 of 14/07/2005 determining the use and management of land in Rwanda, especially in Article 29;

Vu la Loi Organique n° 08/2005 du 14/07/2005 portant régime foncier au Rwanda, spécialement en son article 29;

Ashingiyiye ku Itegeko n° 16/2006 ryoye kuwa 03/04/2006 rigena imiterere, imikorere n'ishingano by'ikigo cy'igihugu cyo kubungabunga ibidukikije cyane cyane mu ngingo zaryo ya 3;

Pursuant to Law n° 16/2006 of 03/04/2006 determining the organization, functioning and attributions of Rwanda Environment Management Authority especially in Article 3;

Vu la Loi n° 16/2006 du 03/04/2006 portant organisation, fonctionnement et attributions de l'Office Rwandais de Protection de l'Environnement, spécialement en son article 3;

Inaha y'Abaminisitiri yateranye kuwa 20/05/2009 imaze kubisuzuma no kubyemeza;

After consideration and approval by the Cabinet in its session of 20/05/2009;

Après examen et adoption par le Conseil des Ministres en sa séance du 20/05/2009;

ATEGETSE:

HEREBY ORDERS:

ARRETE :

Ingingo ya mbere: Iyo iri teka rigamijye

Article One: Purpose of this Order

Article premier : Objet du présent arrêté

Iri teka rishyiraho urutonde rw'ibishanga n'imibiri zabyo kandi rikagena uburyo bigomba gucungwa, gutunganywa no gukoresha.

This Order establishes the list of swamps and their limits and regulates their management and use.

Le présent arrêté établit la liste des marais et leurs limites et détermine les modalités de leur gestion et exploitation.



Ingingo ya 2: Urutonde rw'ibishanga n'imibi zabyo, icungwa, itunganywa n'ikoresha ryabyo

Article 2: List of swamps and their limits and modalities of their management and use

Article 2 : Liste des marais, leurs limites et modalités de leur gestion et exploitation

Urutonde rw'ibishanga n'imibi zabyo, imicungire, itunganywa n'ikoresha ryabyo biri ku mugereka w'iri teka.

The list of swamps, their limits and modalities for their management and use are annexed to this Order.

La liste des marais, leurs limites ainsi que les modalités de leur gestion et exploitation se trouve en annexe du présent arrêté.

Ingingo ya 3: Ikoreshwa ry'ibishanga hubahirijwe ibisabwa byihariye

Article 3: Use of swamps under specific conditions

Article 3: Exploitation des marais suivant les conditions spécifiques

Ibishanga bigomba gukoreshwa hubahirijwe ibisabwa byihariye bikoresha hubahirijwe ibyavuye mu nyigo y'isuzumangaruka ku bidukikije.

The swamps that must be used under specific conditions should be exploited upon completion of environmental impact assessment.

Les marais devant être exploités sous les conditions spécifiques sont exploitées conformément aux résultats de l'étude d'impact environnemental.

Ingingo ya 4: Ivanwaho ry'ingingo zinyuranyije n'iri teka

Article 4: Repealing provision

Article 4 : Disposition abrogatoire

Ingingo zose z'amateka abanziriza iri kandi zinyuranyije na ryo zivanyweho.

All prior provisions contrary to this Order are hereby repealed.

Toutes les dispositions antérieures contraires au présent arrêté sont abrogées.

Ingingo ya 5: Igihe iri teka ritangira gukurikizwa

Article 5: Commencement

Article 5: Entrée en vigueur

Iri teka ritangira gukurikizwa ku munsiri tangarijweho mu Igazeti ya Leta ya Repubilika y'u Rwanda.

This Order shall come into force on the date of its publication in the Official Gazette of the Republic of Rwanda.

Le présent arrêté entre en vigueur le jour de sa publication au Journal Officiel de la République du Rwanda.

Kigali, kuwa 13/10/2010

Kigali, on 13/10/2010

Fait à Kigali, le 13/10/2010



(sé)

**KAMANZI Stanislas**  
Ministiri w'Ubutabera/Intumwa Nkuru ya Leta

(sé)

**KAMANZI Stanislas**  
Minister of Environment and Lands

(sé)

**KAMANZI Stanislas**  
Ministre de l'Environnement et des Terres

Bibonywe kandi bishyizweho Ikirango cya  
Repubulika:

Seen and Sealed with the Seal of the Republic:

Vu et Scellé du Sceau de la République :

(sé)

**KARUGARAMA Tharcisse**  
Minisitiri w'Ubutabera/Intumwa Nkuru ya Leta

(sé)

**KARUGARAMA Tharcisse**  
Minister of Justice/Attorney General

(sé)

**KARUGARAMA Tharcisse**  
Ministre de la Justice/Garde des Sceaux